

TecDal® Objektböden

Noblesse DL™



Selbstliegende
Bodensysteme für
Handel & Gewerbe

www.tecdal.de

TecDal® Objektböden - Mit Perfektion im Ladenbau

Die robuste, selbstliegende Interlocking-Fliese.

Quadratisches Fugenbild durch verdeckte Plattenverbindung.

Erhältlich in verschiedenen Stein- u. Holzdekoren.

Stark belastbar.



Vintage Maple - 78714



Shalestone - 52342

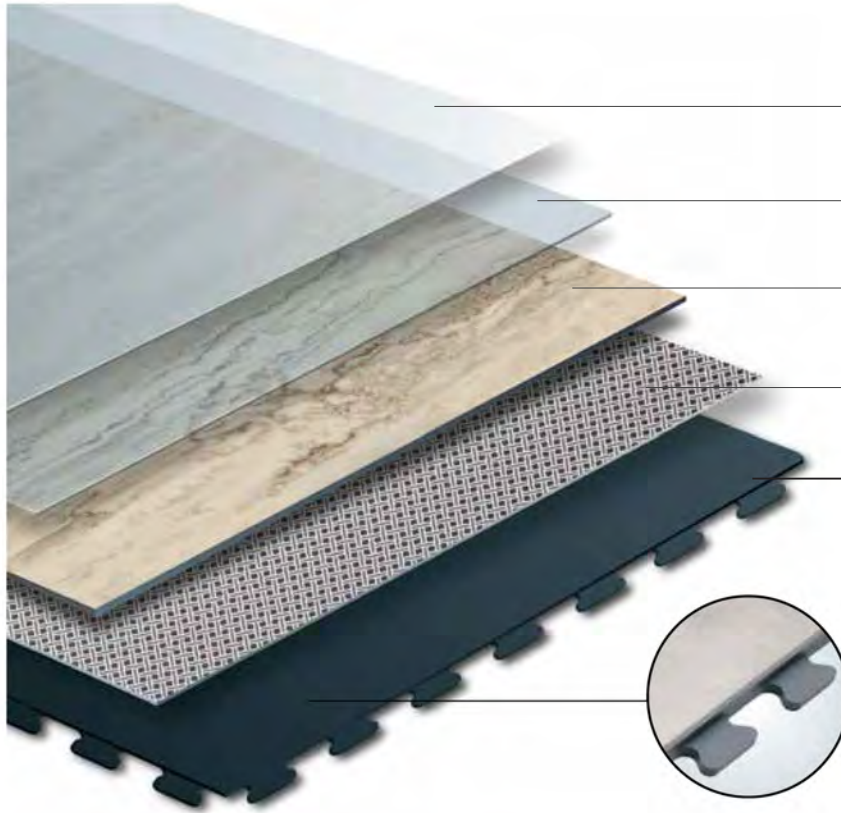
Technische Informationen:

- Abmessungen: 457 x 457 mm
- Gesamtstärke: 7,8 mm
- Nutzschiicht: 0,7 mm - PUR-beschichtet
- selbstliegend, meist ohne Verklebung
- stark belastbar durch Glasfaserverstärkung
- schwer entflammbar Bfl-s1 (B1)
- rutschhemmend R9/R11
- 12 dB Trittschalldämmung
- 12 verschiedene Dekore



Grey Terrazzo - 3170

Produktaufbau



PUR-Oberflächenbeschichtung matt - leicht strukturiert

Extra starke Nutzschiicht 0,7 mm - transparent

Dekorschicht

PVC-Schicht mit Glasfaserverstärkung
sorgt für besondere Stabilität

PVC Spritzguss-Trägerplatte

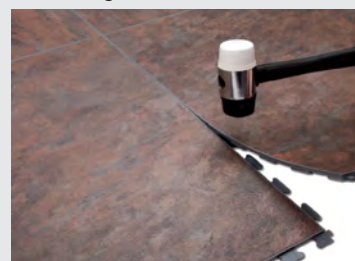
Unsichtbares, robustes
ineinandergreifendes System



stark belastbar

TecDal® Noblesse DL

- Stark belastbar - hubwagengeeignet
- Schnelle, i.d.R. lose Verlegung - direkt auf vorhandene, feste Unterböden - auch auf Bestandsböden
- meist keine Unterbodenvorbereitung nötig - Verlegung auch auf beschädigten Unterböden möglich
- geringer Reinigungsaufwand durch PUR-Beschichtung
- 12 verschiedene, kombinierbare Designs



verdeckte
Schwalbenschwanz-
verbindung

Technische Daten

Norm / Produktspezifikation	EN ISO 10582 [EN 6491]	
Gesamtstärke	EN ISO 24346 [EN 428]	7,8 mm
Nutzschicht	EN ISO 2434 [EN 429]	0,7 mm + PUR-Beschichtung
Gewicht	EN ISO 23997 [EN430]	12,5kg / m ²
Abmessungen	EN ISO 24342 [EN 427]	457 mm x 457 mm 500 mm x 500 mm
Europäische Klassifizierung	EN ISO 10874 [EN 685]	34
Brandschutzklasse	EN 13501-1	Bfl-s1 (B1)
Elektrostatische Eigenschaften	EN 1815	< 2kV
Rutschhemmung	DIN 51130	R9
Verschleißverhalten	EN 660.2	< 3 mm ³ Warengruppe T
Maßstabilität	EN ISO 23999-1 [EN 434]	< 0,20
Resteindruck	EN ISO 24343-1 [EN 433]	< 0,05
Stuhlrolleneignung (Typ W)	ISO 4918[EN 425]	Keine Veränderung
Härte	EN ISO 868	>= 92 Shore A
Wärmetechnische Eigenschaften	EN ISO 10456 [EN12524]	0,25 w/(m.K.)
Farbbeständigkeit	EN 20 105 - B02	> 6 Sehr gut
Oberflächenvergütung	-	PUR+
Chemikalienbeständigkeit	EN ISO 26987 [EN 423]	OK

UMWELTZERTIFIZIERUNGEN

TVOC nach 28 Tagen	ISO 16000-6	<100 µg/m ³
Zertifizierung	-	Floorscore®

BELASTBARKEIT

Qualität	Punktbelastung	Mechanische Belastung
Design Tile	100 kg/cm ²	75 kg/cm ²

33
 DS
EN 14041, EN 13893
 EN 430
 EN 1815
 EN 429
 EN 427 EN 994
 EN 428
 Bfl-s1
EN 13501-1
 43
 EN 105-B02
 EN 433
 EN 423
 EN 425
 EN 660-1 EN 660-2
 EN 423

CE EN14041:2004



Noblesse DL - Dekorauswahl

erhältlich in 12 modernen Designs

Steinoptik



Clay - 5215



Sandstone - 3266



Shalestone - 52342



Limestone - 3101



Volcano - 3308



Granite - 3307



Grey Terrazzo - 3170



Polished Concrete - 4118



Cream Terrazzo - 51604

Holzoptik



Vintage Ash - 78720

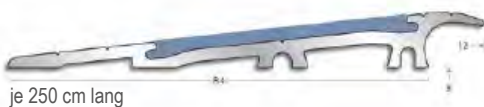


Vintage Sand - 78719

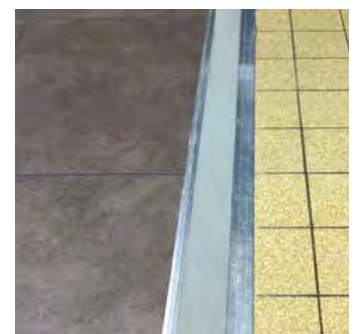


Vintage Maple - 78714

Übergangsprofil



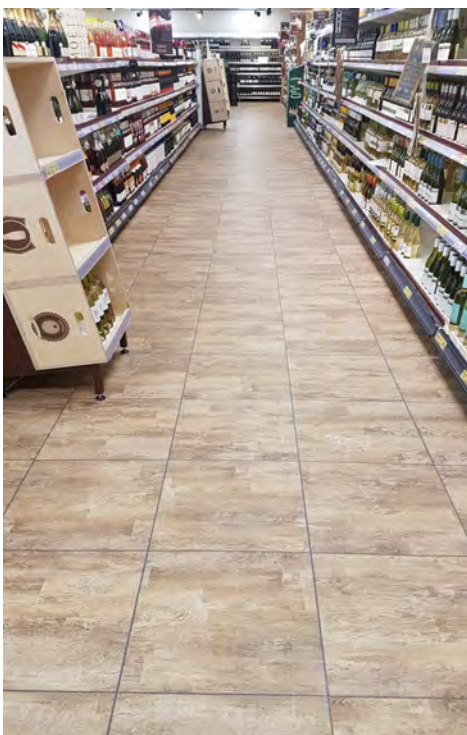
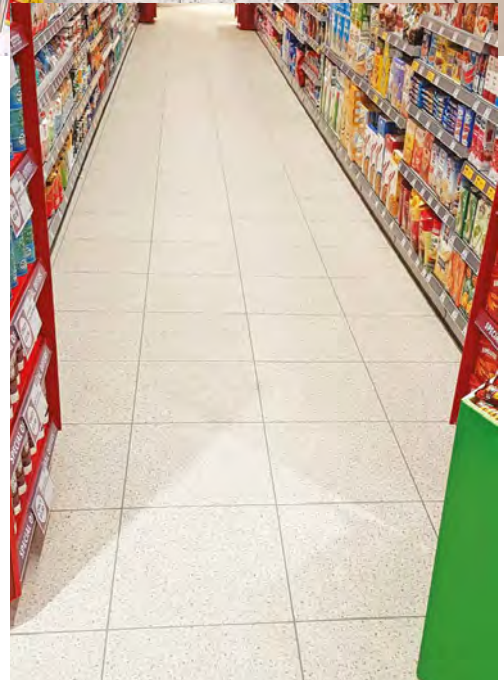
je 250 cm lang



Zubehör

Hochwertiges, stabiles Alu-Übergangsprofil für starken Fuß- und Wagenverkehr mit rutschfester PVC-Einlage.
Erhältlich in Dunkelgrau, Hellgrau und Schwarz

Für Perfektion im Ladenbau



TecDal[®] eine Marke der

René Heischling Elastic Bodenbelag Handels-GmbH
Bobenheimer Str. 4
D-67547 Worms

Tel.: +49 (0)6241 36155
Fax: +49 (0)6241 34833
E-Mail: info@heischling.de
Web: www.heischling.de

BODENBELÄGE
re^{né}Heischling GmbH